

## 中圧シリーズ

### コンソール型ドライブモジュール m zr<sup>®</sup>-S05

#### リモートコントロール付きデジタルドライブ



- **コンパクトボディ**  
小型アルミダイキャストケース、粉体塗装
- **簡単な操作性**  
フロントパネルからローカル操作/PCからリモート操作
- **送液・分注ソフトウェア**  
Windowsベースソフトウェアで全パラメータ入力
- **高精度のフロー**  
再現性 1%以下
- **使いやすいインターフェース**  
シリアル RS-232、アナログ 0-10 V
- **マイクロコントローラ付きドライブ**  
EC-サーボモーター、デジタルコントロール

コンソール型ドライブモジュール m zr-S05は、全ての中圧シリーズ m zr-ポンプを組み込み、または接続して多用途の小流量送液・分注目的に使用することができます。

マイクロコントローラ付きドライブによりフロントパネル上の手動 10 回転刻みポテンシオメーターを使用して精密なポンプ制御が可能で、速度、稼働時間は前面液晶パ

ネルにデジタル表示することができます。 付属しています。

また外部アナログ 0-10V 入力、PC からグラフィックユーザーインターフェースを介してポンプをリモート制御できます。

頑丈なアルミダイキャスト製、粉体塗装のボディにより内部機器を保護しています。

さらに全ての操作パラメーター( キャリブレーション、勾配、ステップ、速度、ディスペンス、ポーズ、方向 ) をセットできる Windows ベース ASCII 言語のプログラムも

115/230VAC 入力 AD コンバーター付属。

#### アプリケーション

- ラボラトリー使用
- 装置組込
- 充填アプリケーション

#### テクニカルデータ

ボディ	アルミダイキャストシャーシ、粉体塗装
手動スピード調整	10 回転刻み、精密ポテンシオメーター
ドライブ速度	10 - 6000 rpm
ディスプレイ表示	rpm または 稼働時間
ポンプヘッド、ポンプ取付	m zr-2900、m zr-4600 ポンプヘッドは、シャーシに直接取付。 m zr-7205 ポンプは、ケーブルを介して接続。
モーター	EC-サーボモーター 24VDC、44W
コントローラ	内蔵 16-bit マイクロコントローラ
電圧	24 VDC、DIN 45323 ソケット
アナログインターフェース	0 - 10V、DIN 45321 5 ピンソケット
シリアルインターフェース	RS-232、D-SUB 9 ピンコネクター
メモリー	7936 バイト
電源	外部入力 115/230 VAC
プロテクション	IP 41
外径寸法 (L x W x H)	174 x 112 x 92 mm、
重量	約 1.5 kg

## 外径寸法図

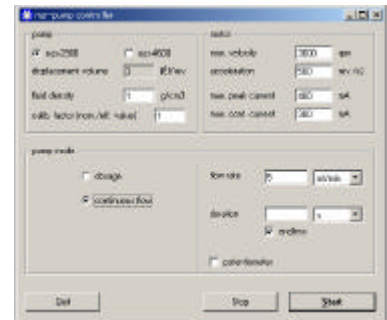
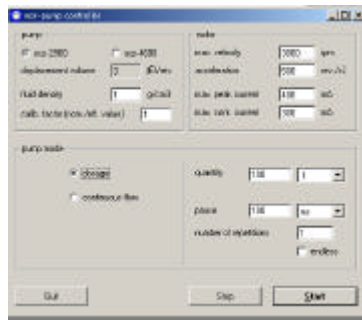


フロントパネル上には、ON/OFFスイッチ、手動フロー制御用精密チューニングポテンシオメーターが配されています。ポンプヘッドはパネルを介してモーターに直結されているか、またはパネル上にポンプ接続ケーブルのコネクターが搭載されます。



リアパネルのスイッチで、ポテンシオメーターを使用するローカルコントロールと0-10V 外部入力またはRS-232C経由P Cコントロールを切り替えます。

## ソフトウェア



付属ソフトウェア mZr-pump controller のグラフィックユーザーインターフェイス上で、連続送液かディスペンスのフローモードの選択、キャリブレーション、流量、フローレイト、ポーズ時間、サイクル数、送液時間のパラメーターを設定することができます。これらの設定は標準mZr-ポンプに対してのみ有効です。このソフトウェアによりシンプルな連続送液、ディスペンスプログラムが可能です。

